

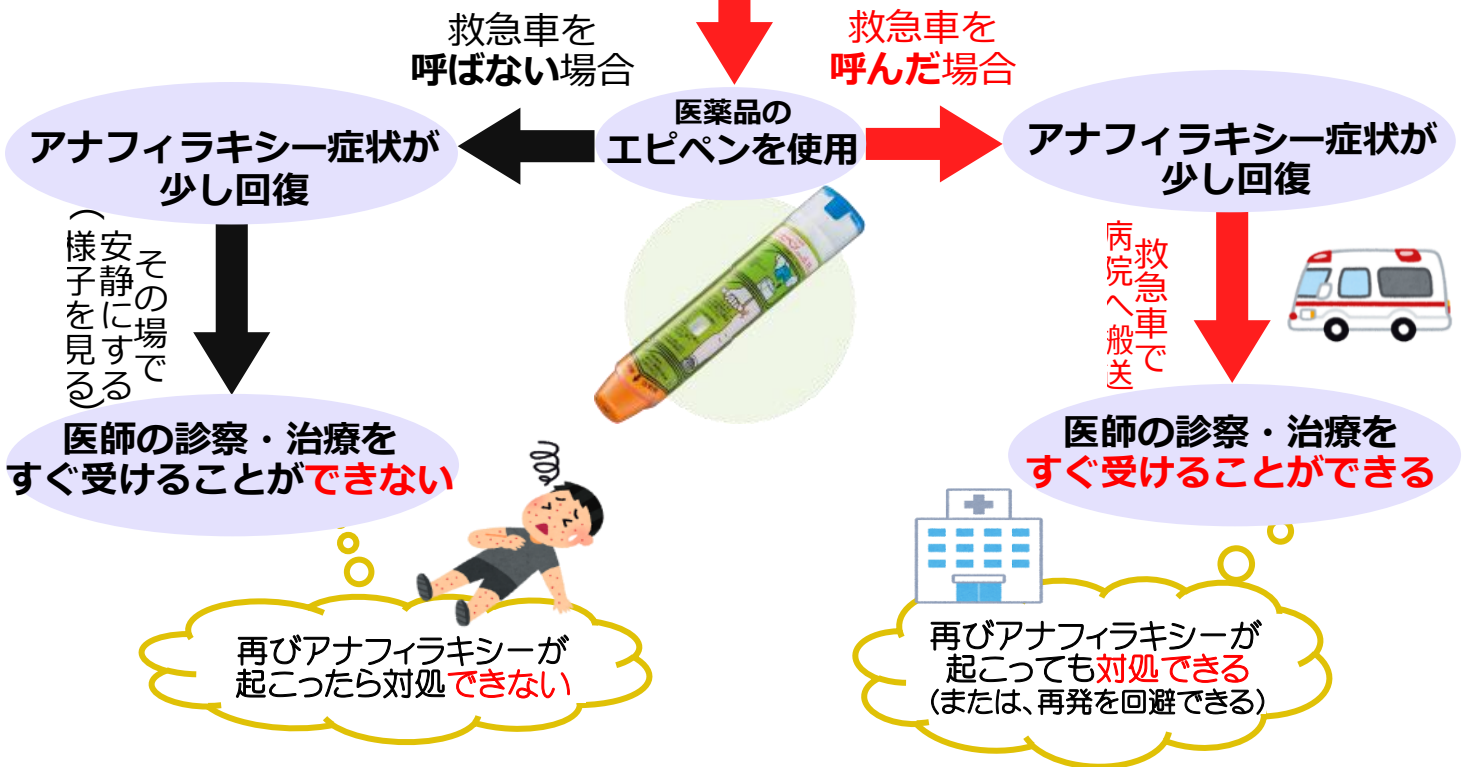
# アナフィラキシーが起こったときの対処法

## < アナフィラキシーとは >

- ・原因物質が体内に侵入後、5~30分で全身に症状が出る強いアレルギー反応のこと
- ・食品、ハチ毒、医薬品、ラテックス(天然ゴム由来の成分)などが原因で起こることが多い
- ・重度(ショック状態)の場合、放置すると死に至ることがある

## < 症状(複数同時にみられます) >

- ・体中に赤み、ぶつぶつが出る
- ・くしゃみや強い咳が出る
- ・顔が青白くなり、立ってられない
- ・ゼーゼーする呼吸
- ・腹痛、吐き気
- など



引用: VIATRIS HP

アナフィラキシーは、医薬品のエピペンを使用した後でも再び起こることがあります。エピペンは、あくまで**病院へ搬送するまでの時間を稼ぐためのもの**です。そのため、エピペンを使用した後は**すぐに救急車を呼び、病院へ搬送する**必要があります。

健康やお薬などについて、気になることがある方は、相談薬局・出張相談会で薬剤師に気軽にお尋ねください。

《 出張相談会 保健室に学校薬剤師が来ます 》  
 ドラッグレターの内容、医薬品や健康、薬物乱用などについて、相談・聞きたいことがある人は保健室まで！  
 11月14日(木) 12時35分 ~ 13時20分

作成・発行元 北陸大学薬学部  
 教授 大柳賀津夫(学校薬剤師)  
 准教授 岡本晃典(薬剤師)  
 5年生 明正光司、谷口圭吾

